

# STX140



## Датчик температуры пола, NTC 1,8 кОм

STX140 выполнен в виде полиэтиленовой трубки диаметром 3/8" и предназначен для установки под полом.

Четыре термистора равномерно распределены по длине трубки

Датчик оснащен соединительным кабелем длиной 2 м (6,5 футов)

При установке под полом кабель термистора должен быть помещен в трубу диаметром не менее 12 мм (0,5 дюйма).

## ТЕХНИЧЕСКИЕ ХАРАКТЕРИСТИКИ

Номер по каталогу.....	512-3310-000
Чувствительный элемент датчика.....	NTC, 1,8 кОм при +25 °C (77 °F)
Рабочая температура.....	-40 ... +60 °C (-40 ... +140 °F)
Постоянная времени...зависит от поверхности пола	
Погрешность.....	см. таблицу ниже
Класс защиты корпуса (датчик).....	IP 67
Относительная влажность окружающего воздуха...макс. отн. влажность 90 %	
Длина (L).....	2 м (6,5 футов)
Вес.....	135 г (0 30 фунта)

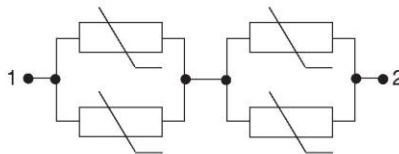
## ПОГРЕШНОСТЬ

-25 °C/-13 °F.....	±0,7 °C/±1,3 °F
±0 °C/32 °F.....	±0,5 °C/±0,9 °F
25 °C/77 °F.....	±0,3 °C/±0,5 °F
50 °C/122 °F.....	±0,6 °C/±1,1 °F
75 °C/167 °F.....	±0,9 °C/±1,6 °F
100 °C/212 °F.....	±1,3 °C/±2,3 °F

## РАЗМЕРЫ в мм (дюймах)



## СХЕМА ПОДКЛЮЧЕНИЯ



1 октября 2009 г. ТАС преобразована в подразделение Buildings Business материнской компании Schneider Electric. Данный документ отражает визуальную идентичность бренда Schneider Electric, однако содержит ссылки на ТАС в тексте, как на корпоративный бренд. По мере обновления каждого из документов текст будет меняться для отражения соответствующих изменений в корпоративном бренде. Все торговые марки, товарные знаки и зарегистрированные товарные знаки являются собственностью соответствующих правообладателей.

Schneider Electric 127018 Москва, ул. Двинцев, 12/1, здание «А», т. +7 495 777 99 90, факс +7 495 777 99 92  
003-0259-3

www.schneider-electric.ru/buildings  
Январь 2005 г.