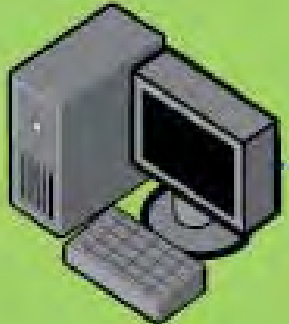
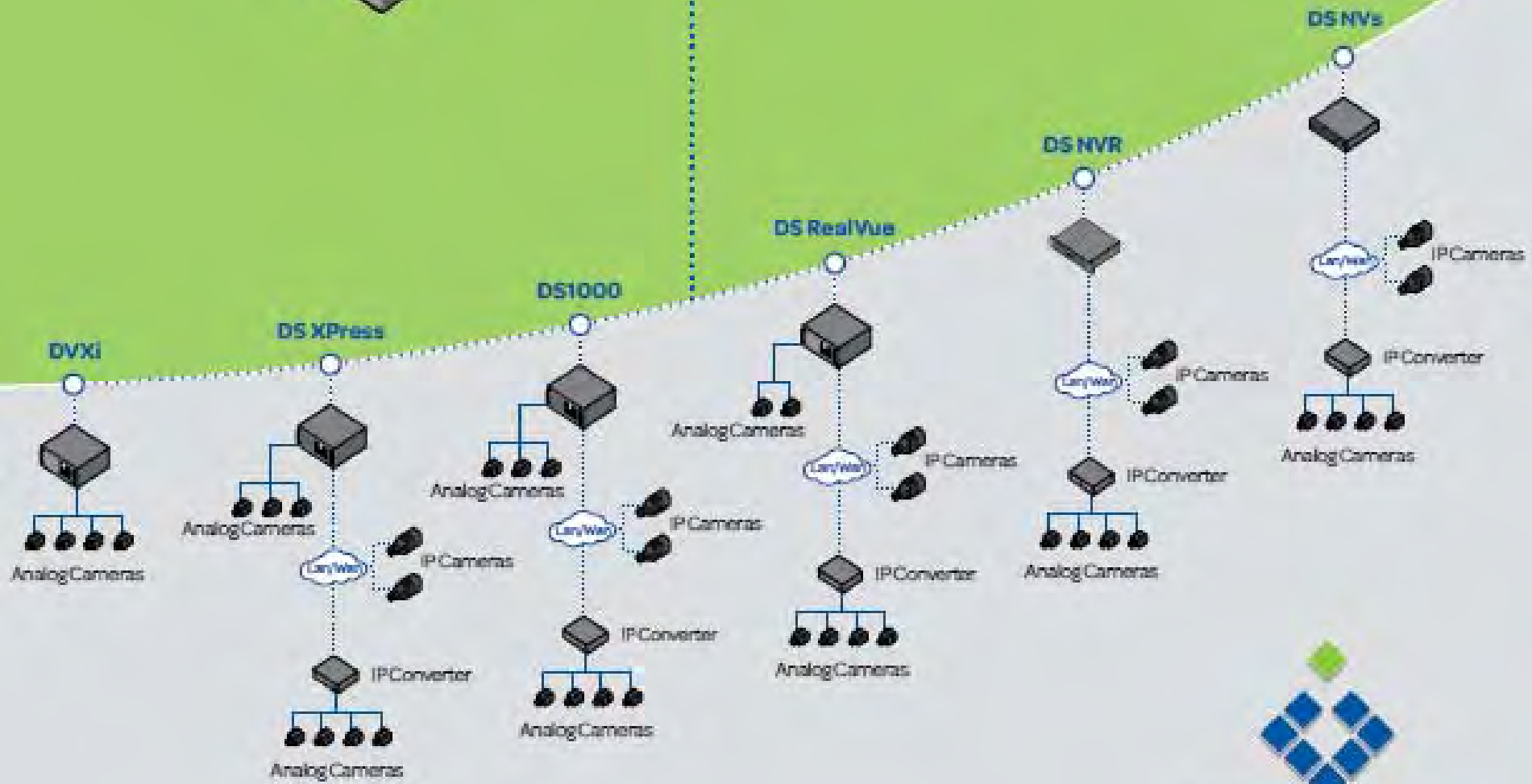


Элементы системы цифрового видеонаблюдения

Pelco Digital SENTRY®



Lan/Wan



INTEGRAL
Digital Sentry

Элементы системы цифрового видеонаблюдения

Семейство **Pelco Digital SENTRY®**

- **DS XPress** – цифровая система видеоменеджмента (16/32/64/128)
- **DS Desktop** – настольный блок цифровой системы видеоменеджмента (4/9/16)
- **DS RealVue XPress** – система цифровой записи реального времени (8/16/32)
- **DS RealVue Desktop** - цифровая система видеоменеджмента реального времени корпоративного класса (4/8/16)
- **DS RealVue RAID** – цифровая система видеоменеджмента реального времени (8/16/32)
- **DS NVR** – сетевой DVR (4/16/32)
- **DS 1000** – гибридный DVR (16/32)



Возможные форматы сжатия видео информации

| PRODUCT | DS XPress | DS Enterprise | DS Desktop | DS1000 | DS RealVue XPress | DS RealVue RAID | DS RealVue Desktop | DS NVR | DS NVs |
|---------------------------|--------------------------------------|--------------------------------------|--------------------------------------|--------------------------------------|--------------------------------------|---|--------------------------------------|--------------------------------------|---------------------------------------|
| Video Channels | 16/32/64/128 | up to 640 | 4/9/16 | 16/32 | 8/16/32 | 8/16/32 | 4/8/16 | 4/16/32 | 4/16/32/64 |
| Compression Technology | IVEX | IVEX | IVEX | MPEG 4 | MPEG 4 | MPEG 4 | MPEG 4 | Camera Specific | Camera Specific |
| Images/Second (NTSC) | 120 to 480 | Up to 2400 | 120 | 160 | 120 to 960 | 120 to 960 | 120 to 480 | 960 | 1920 |
| Max Hard Disk Storage | 2TB Internal | Unlimited | 1TB | 2TB Internal | 2TB Internal | 1TB Raid 10 Internal 1.5TB Raid 5 Internal | 1TB | 1.5TB Internal | Unlimited |
| Recorder Operating System | Windows XP Pro | Windows XP Pro | Windows XP Pro | Windows XP Pro | Windows XP Pro | Windows XP Pro | Windows XP Pro | Windows XP Pro | Windows XP Pro Windows 2003 Server |
| Resolution NTSC | 352x240 704x240 704x480 | 352x240 704x240 704x480 | 352x240 704x240 704x480 | 352x240 | 352x240 704x240 704x480 | 352x240 704x240 704x480 | 352x240 704x240 720x480 | Camera Specific | Camera Specific |
| IP Cameras | Up to 16 (Optional) | Up to 16 (Optional) | Up to 16 (Optional) | Up to 16 (Optional) | Up to 16 (Optional) | Up to 16 (Optional) | Up to 16 (Optional) | 4/16/32 | 4/16/32/64 |
| Active Alert | Up to 4 (Optional) | Up to 4 (Optional) | Up to 4 (Optional) | No | Up to 4 (Optional) | Up to 4 (Optional) | Up to 4 (Optional) | Up to 4 (Optional) | Up to 4 (Optional) |
| Network Health Monitoring | Yes, Monitoring Application Optional | Yes, Monitoring Application Optional | Yes, Monitoring Application Optional | Yes, Monitoring Application Optional | Yes, Monitoring Application Optional | Yes, Monitoring Application Optional | Yes, Monitoring Application Optional | Yes, Monitoring Application Optional | Yes, Monitoring Application Optional |
| PTZ Control | Yes | Yes | Yes | Yes | Yes | Yes | Yes | IPPTZ Cameras | IPPTZ Cameras |
| Audio | Yes, 4 Channels | Yes, 4 Channels | Yes, 4 Channels | Yes, up to 16 Channels | Yes, up to 16 Channels | Yes, up to 32 Channels | Yes, up to 16 Channels | No | No |
| EasyEvidence | Yes | No | Yes | Yes | Yes | Yes | Yes | No | No |
| Bookmarking | No | No | No | No | No | No | No | No | No |
| Analog Outputs | 4 | Up to 16 | 1 | 0 | 1, 2, 4 | 1, 2, 4 | 1, 2 | N/A | N/A |
| Alarm Inputs | 15 | 15 | 15 | 15 | 15 | 15 | 15 | N/A | N/A |
| Alarm Outputs | 1 | 1 | 1 | 1 | 1 | 1 | 1 | N/A | N/A |
| Archiving | Optional | Optional | Optional | Optional | Optional | Optional | Optional | Optional | Optional |
| Shipping | DS 4.1 | DS 4.1 | DS 4.1 | DS 4.1 | DS 4.1 | DS 4.1 | DS 4.1 | DS 4.1 | DS 4.1 |

IVEX

MPEG 4

Camera Specific

Integral Calculator

Integral Calculator
Load | Save | Defaults | System | DigitalSENTRY4.2 | About

Camera Settings
Group1

Camera Type: Analog MPEG-4 RealVue | Frames per Second: 30,00 | Add Group
Number of Cameras: 16 | Activity Level (%): 20 | Delete Group
Frame Size (bytes): 9 266 | ...
Number of Audio Channels: 0 | Resolution: 2CIF

Remote Client Settings
Scale level at client computer (RemoteView only): 100% | Archiver Client
Number of cameras viewed by each remote user: 4 | Number of concurrent viewers: 7

Disk Usage Estimation
Space Requirement
 Days Hours
Desired Time: 30 | Estimated Space: 2 306 GB
Time Available
Available Space (GB): 250,0 | Estimated Duration: 3 days, 6,1 hrs

Bandwidth Usage Estimation
Show Results In: Megabits (Mb)
Client Bandwidth: 62,27 Mb/sec
IP Camera Bandwidth: 0,00 Mb/sec
Total Bandwidth: 62,27 Mb/sec

Private Network | Bandwidth (Mbit) | Network Usage:

| Private Network | Bandwidth (Mbit) | Network Usage |
|-----------------|------------------|---------------|
| 10 Mbit LAN | 10,0 | 622,7% |
| 100 Mbit LAN | 100 | 62,3% |
| 1 Gbit LAN | 1G | 6,2% |

DS Xpress



- ПО - Digital Sentry
- Запись от 120 до 480 изображений в секунду (NTSC)
- От 16 до 128 аналоговых камер
- До 16 IP камер -
- Расширители – XMUX-16 и XMUX-32
- HDD – 250Гб, 500Гб, 1Тб и 2Тб
- До 9 Тб при подключении RAID
- ПО – клиент/администратор
- Работа с несколькими устройствами
- Усовершенствованная функция сжатия информации по стандарту iVEX
- Поддерживает IP-камеры Pelco с Sarix™ HD Technology
- Сжатие видео для IP по стандарту H264

XMUX-16



- Наличие 16 входов и 16 сквозных выходов
- Aux1 (C) – мульти - камерный выход отображает до 16 камер
- Aux2 – Aux4 – являются выходами с одной камеры
- Устройства XMUX питаются от компонентов DS, к которым они подключены



XMUX-32



- Наличие 32 входов
- Не имеет сквозных выходов
- Aux1 (C) – мульти - камерный выход отображает до 16 камер
- Aux2 – Aux4 – являются выходами с одной камеры
- Устройства XMUX питаются от компонентов DS, к которым они подключены



DS Xpress

- XMUX-16(32)
- XMUX-16(32)
- XMUX-16(32)
- XMUX-16(32)
- DS Xpress



DS Desktop



- ПО - Digital Sentry
- Системы на 4, 9 или 16 входов
- Скорость записи до 120 изображений в секунду (NTSC)
- До 16 IP камер +
- Запись с IP - телекамер со скоростью:
 - до 15 ips при разрешении CIF 352x240 (NTSC) или
 - до 5 ips при разрешении 4CIF 704x480 (NTSC)
- HDD – 250Гб и 500Гб
- Быстрый экспорт видео на DVD, путем нажатия синий кнопки, при использовании информации в виде доказательства
- Сжатие видео по стандарту iVEX
- Поддерживает IP-камеры Pelco с Sarix™ HD Technology
- Сжатие видео для IP по стандарту H264

DS RealVue Xpress



- ПО - Digital Sentry
- Системы на 8, 16 или 32 входа
- Скорость записи 30 изображений в секунду/канал (NTSC)
- До 16 IP камер +
- Запись с IP - телекамер со скоростью
 - до 15 ips при разрешении CIF 352x240 (NTSC) или
 - до 5 ips при разрешении 4CIF 704x480 (NTSC)
- HDD – 500Гб, 1Тб, 2Тб, 3Тб и 4Тб
- До 9Тб при подключении RAID
- Сжатие видео по стандарту MPEG-4
- Поддерживает IP-камеры Pelco с Sarix™ HD Technology
- Сжатие видео для IP по стандарту H264



DS RealVue Desktop



- ПО - Digital Sentry
- Системы на 4, 8 или 16 входов
- Скорость записи 30 изображений в секунду/канал (NTSC)
- До 16 IP камер +
- Запись с IP - телекамер со скоростью
 - до 15 ips при разрешении CIF 352x240 (NTSC) или
 - до 5 ips при разрешении 4CIF 704x480 (NTSC)
- HDD – 500Гб или 1Тб
- Быстрый экспорт видео на DVD, путем нажатия синий кнопки, при использовании информации в виде доказательства
- Сжатие видео по стандарту MPEG-4
- Поддерживает IP-камеры Pelco с Sarix™ HD Technology
- Сжатие видео для IP по стандарту H264

DS RealVue RAID



- ПО - Digital Sentry
- Системы на 8, 16 или 32 входа
- Скорость записи 30 изображений в секунду/канал (NTSC)
- До 16 IP камер +
- HDD – 1Тб в конфигурации RAID 10 или 1,5Тб с RAID 5
- До 9 Тб при подключении RAID 5
- Поддерживает IP-камеры Pelco с Sarix™ HD Technology
- Сжатие видео по стандарту MPEG-4
- Сжатие видео для IP по стандарту H264

Панель XIO (внешняя панель вводов-выводов)

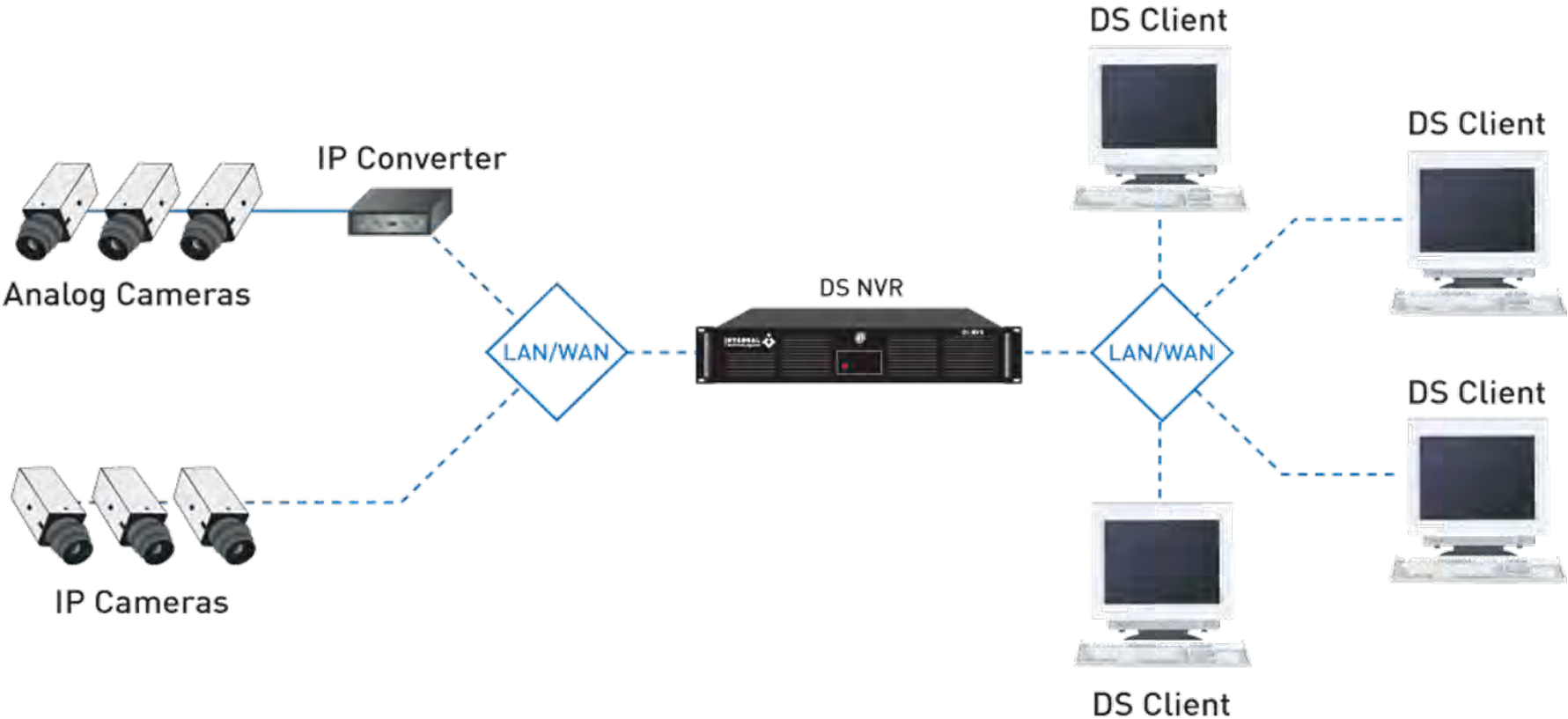


DS NVR



- ПО - Digital Sentry
- Подключение неограниченного количества серверов NVR
- Управление видеоинформацией, поступающей по сети Ethernet с IP камер и кодирующих устройств
- Конфигурации по 4, 16 и 32 канала на сервер
- Скорость записи может настраиваться для каждой телекамеры в отдельности, а также в зависимости от конфигурации
- HDD - 500Гб, 2 Тб или 4Тб
- До 24 Тб с RAID 5
- Поддержка стандартных IP-видео устройств
- Сжатие видео для IP по стандарту H264
- Поддерживает IP-камеры Pelco с Sarix™ HD Technology
- Скорости записи на канал от 15 до 30 ips (NTSC)

DS NVR



DS 1000



- ПО - Digital Sentry
- Система на 16 (+16IP) или 32 (+8IP) входов
- Поддержка IP-камер и аналоговых камер одновременно на единой системе
- Скорость записи 30 изображений в секунду/канал (NTSC)
- HDD – 500Кб, 1Тб или 2Тб
- До 9Тб при подключении RAID 5
- Быстрый экспорт видео на DVD, путем нажатия синей кнопки, при использовании информации в виде доказательства
- Сжатие видео по стандарту MPEG-4
- Поддерживает IP-камеры Pelco с Sarix™ HD Technology
- Сжатие видео для IP по стандарту H264

DS 1000



Скорости записи аналоговых камер

- DS 1000-F16 10 ips на канал
- DS 1000-F32 5 ips на канал

Скорость записи IP камер

- | | <u>NTSC</u> | <u>PAL</u> |
|-----------------|-------------|------------|
| ● (формат CIF) | 30 | 25 |
| ● (формат 4CIF) | 7,5 | 6,25 |

Разрешение IP-телекамер до 5 мегапикселей (NTSC и PAL)

Архитектура системы



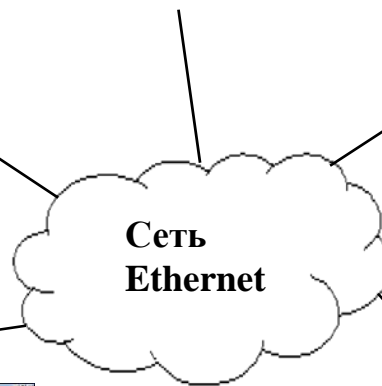
**DS RealVue
Desktop**



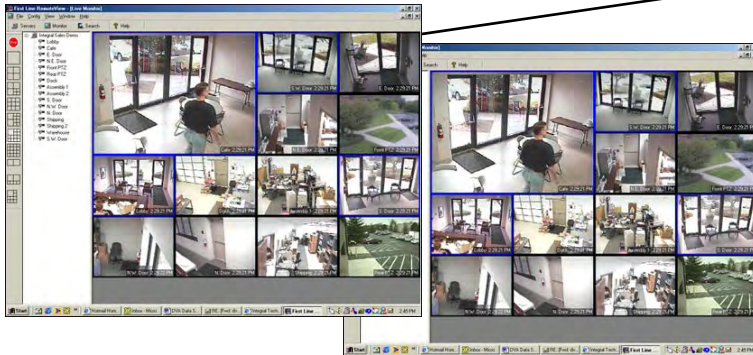
DS XPress



DS RealVue



**Сеть
Ethernet**

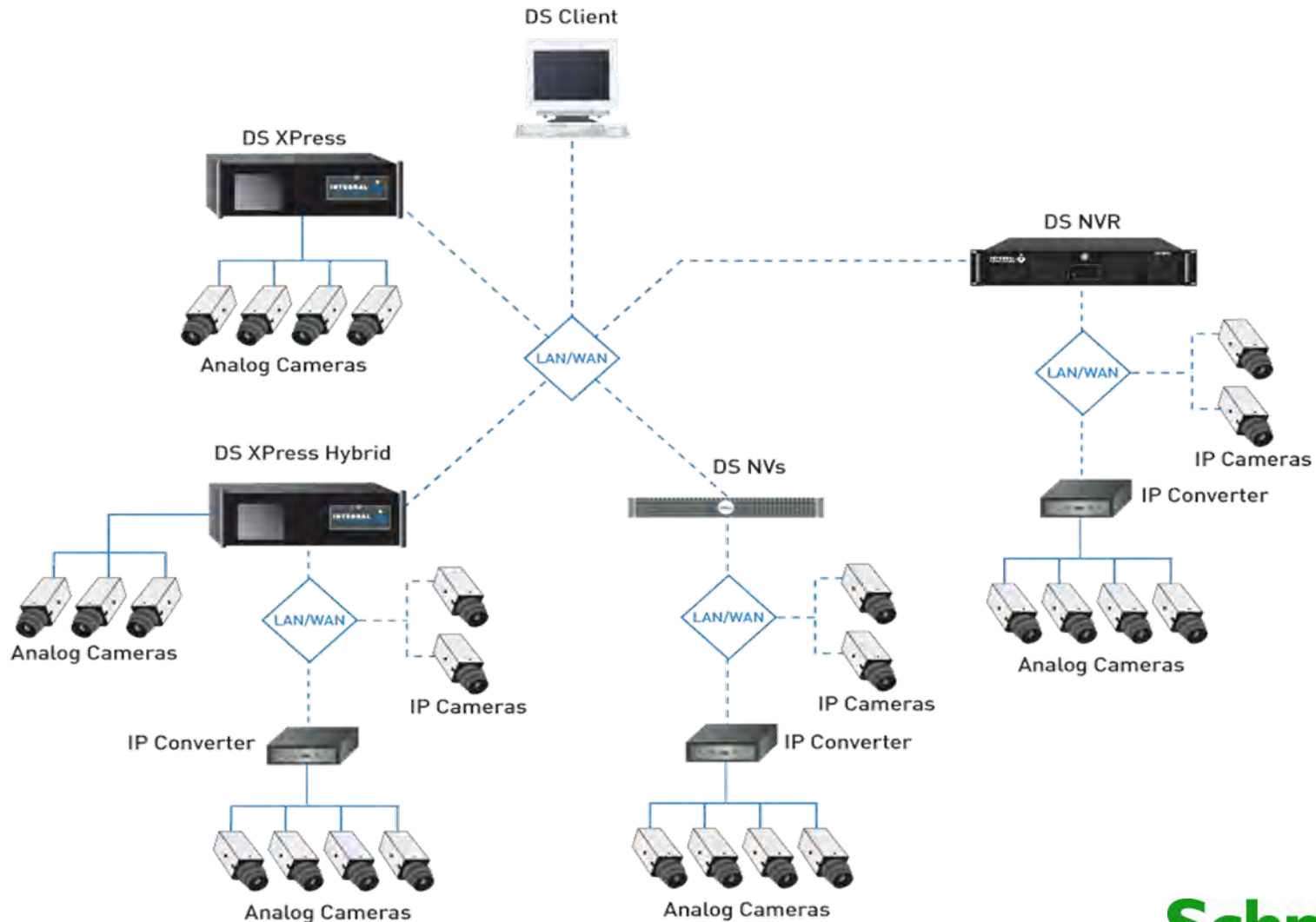


DS Control Point



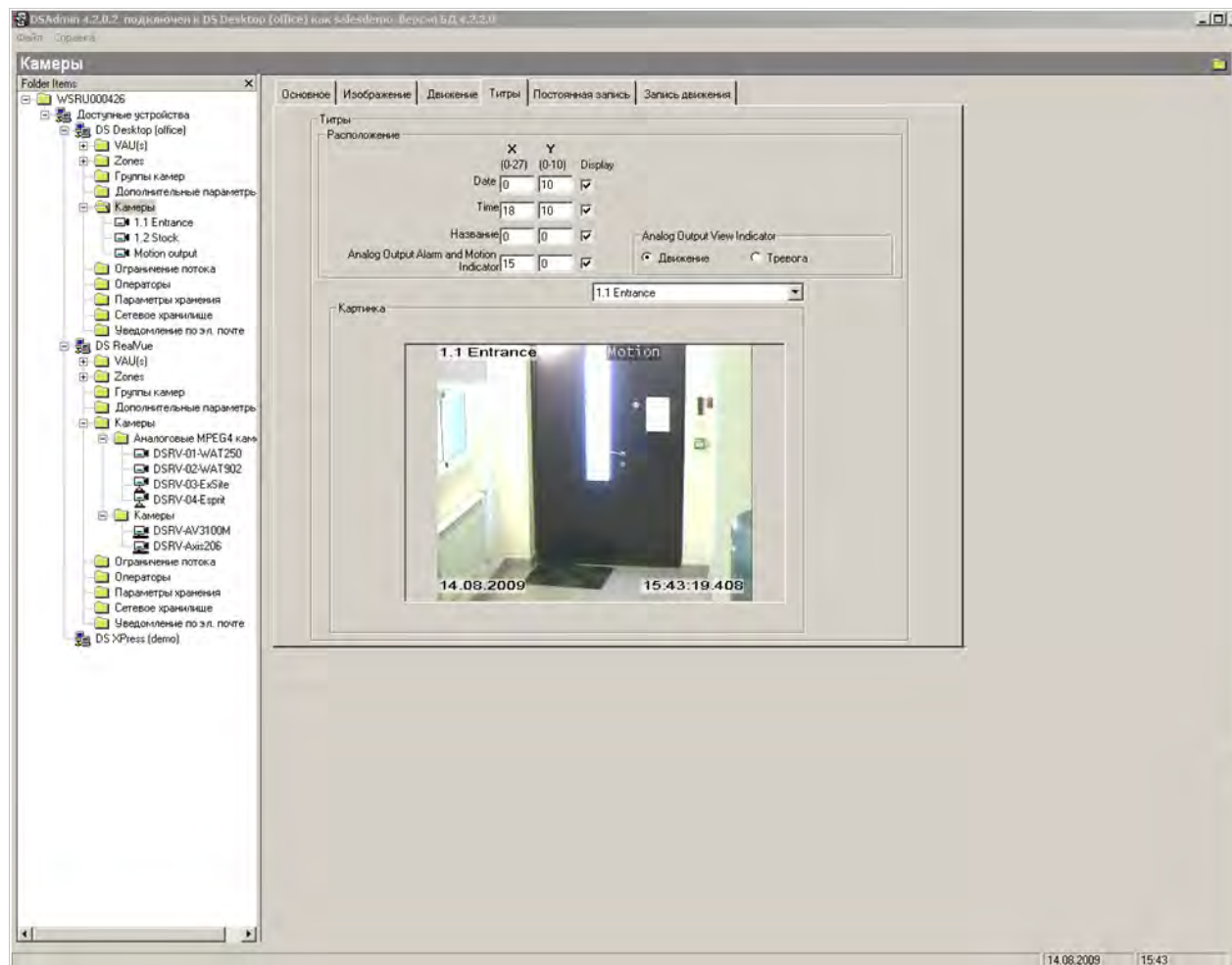
Digital Sentry

Пример построения системы видеонаблюдения



ПРОГРАММНОЕ ОБЕСПЕЧЕНИЕ Digital Sentry®

Пользовательский интерфейс DSAdmin

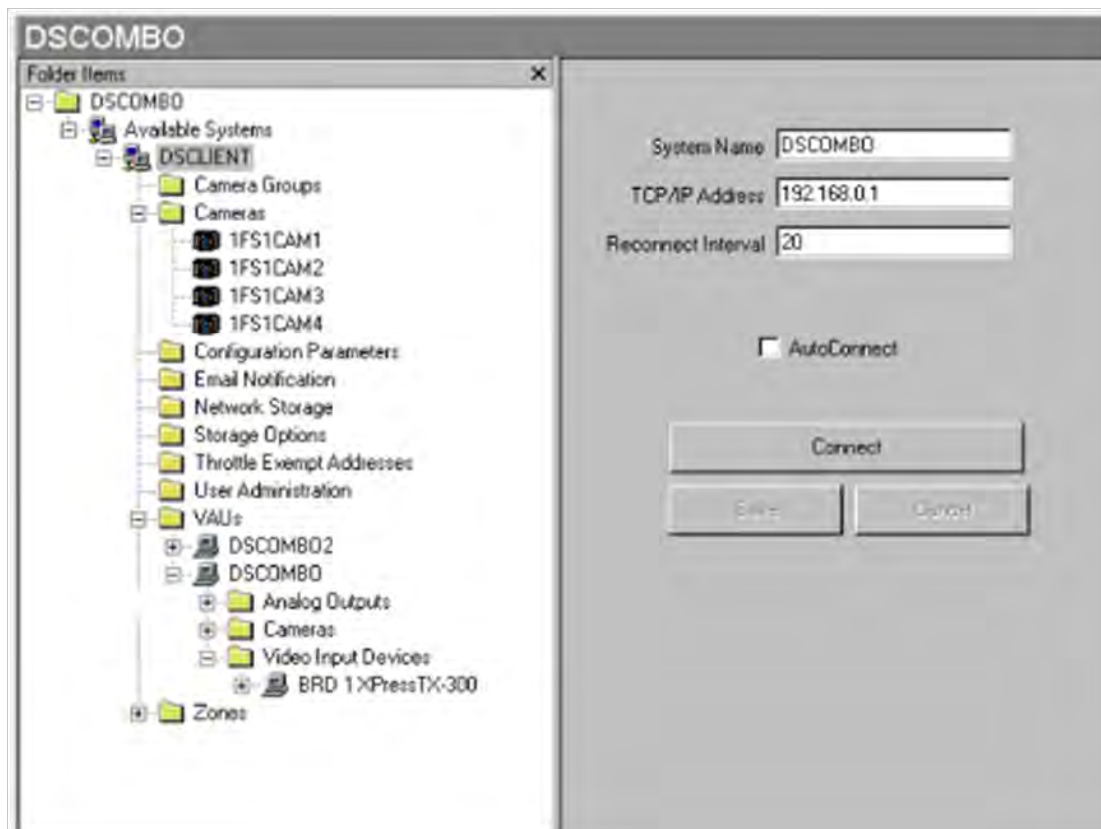


Пользовательский интерфейс DSAdmin

- **DSAdmin** – это программа администрирования, которая конфигурирует DS для ежедневной работы.
- **DSAdmin** используется для выбора серверов DS, устройств видеозахвата (VAU) и камер совместно со скоростью записи, установками видео, масками движения, графиками записи и многим другим.
- **DSAdmin** также позволяет вам устанавливать зоны, последовательные устройства входов и другие важные элементы системы DS.

Пользовательский интерфейс DSAdmin

- Дерево каталогов DSAdmin отображает иерархию системы DS



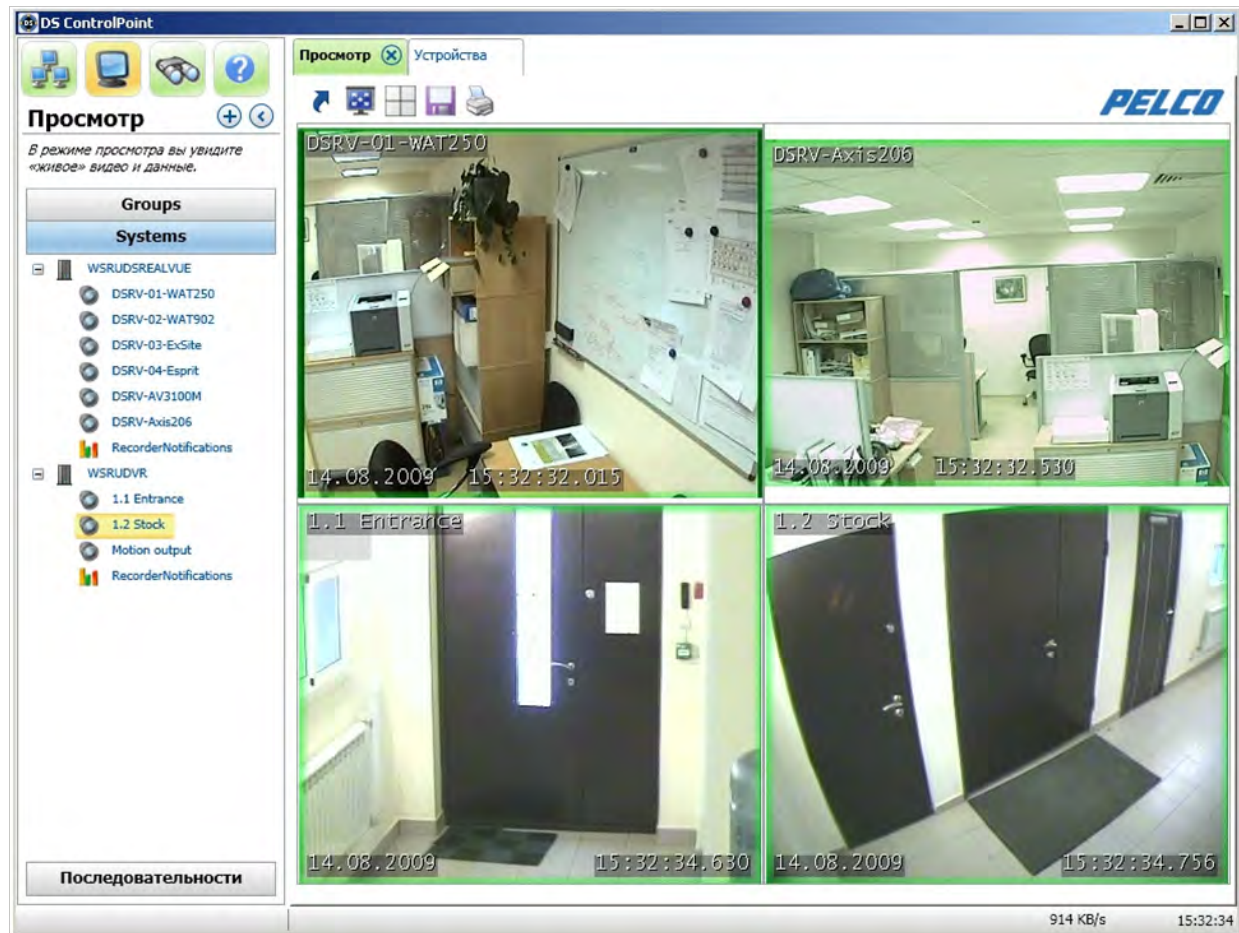
Пользовательский интерфейс DSAdmin

- Добавление и конфигурирование серверов
- Добавление и конфигурирование устройств видео-захвата
 - Конфигурирование устройств видеовхода
 - Конфигурирование мест хранения
 - Конфигурирование аудио входов
 - Конфигурирование IP камер
 - Конфигурирование аналоговых камер
- Сетевое хранилище
- Добавление и конфигурирование камер
- Администрирование пользователей
- Группы камер
- Добавление и конфигурирование зон

Пользовательский интерфейс DS ControlPoint



Пользовательский интерфейс DS ControlPoint



Пользовательский интерфейс DS ControlPoint

- Поддерживает все цифровые системы видео менеджмента (DVMS) фирмы Pelco Digital Sentry
- Гибридное решение, которое полностью объединяет аналоговые телекамеры, видеокодеры и новейшую IP-технологию в единую систему
- Поддержка многочисленных мониторов
- Управление функциями панорамирования, наклона и трансфокации (PTZ)
- Мастер экспорта видеоклипов и быстрый просмотр видеозаписи
- Поддержка видео аналитических функций (активные предупреждения)
- Последовательные туры с использованием нескольких телекамер

Открытая система Buildings IT

