

# Pelco. A Higher Definition of Security.



by **Schneider** Electric

IP решения компании  
Pelco by Schneider Electric

## Системы и решения

- Более 5,000 продуктов
- Камеры, крепления, кожухи и системы позиционирования
- Мониторы, дисплеи и системы видеовывода
- Системы видеорегистрации и видеоменеджмента
- IP системы, системы передачи по оптоволокну и UTP
- DVR и распределенные системы



...те же самые задачи

получение  
видео



передача



запись/видео  
менеджмент



видео  
вывод





# Pelco IP Camera Products

**Sarix IM**

3 Models  
2 Camera Options



**Camclosure IP**

8 Models  
4 Camera Options



**Sarix IX**

8 Models  
10 Camera Options



**Spectra Mini**

2 Models  
1 Camera Options



**113** models  
**x 37** camera options  

---

**4,181** IP CAMERA SOLUTIONS



**Spectra HD**

9 Models  
1 Camera Options



**Spectra IV IP**

27 Models  
3 Camera Options



**Sarix IE**

28 Models  
8 Camera Options



**Sarix ID**

28 Models  
8 Camera Options



- Sarix мегапиксельные камеры
  - до 3.1 мегапиксела
  - функция Auto Back Focus
  - MPEG-4 или H.264 (2.1Mpx 25ips)
  - Поддержка High Profile
  - Видеоаналитика в камере
- Spectra IV IP (день/ночь, до 35x)
- Spectra Mini IP, Camclosure IP



Sarix



Sarix Dome



Camclosure  
IP



Spectra Mini  
IP



Spectra IV IP

- модели день-ночь
- низкая чувствительность
- Auto Back Focus  
(автоматическая автофокусировка)
- компрессия H.264 (меньше поток, меньше емкость дисков регистраторов)
- широкий выбор оптики (включая поставку без оптики)
- видеоаналитика
- широкий выбор уличных кожухов





# Мегапиксельные IP камеры

3.1 MP  
2048x1536

2.1 MP  
1920x1080

1.3 MP  
1280x1024

0.5 SVGA  
800x600



# Мегапиксельные IP камеры

**3 MP**



**2 MP**



**1.3 MP**



**800 x 600 MP**



**640 x 480**





Качество изображения

Индустриальный дизайн

Производительность

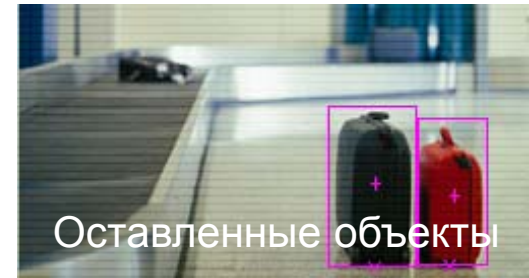
**Pelco аналитика, размещенная в камерах Sarix**



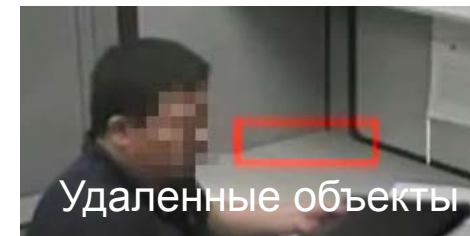
Камера саботаж



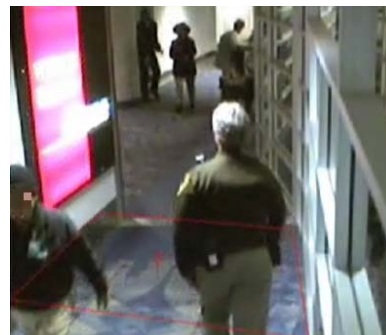
Адаптивный детектор движения



Оставленные объекты



Удаленные объекты



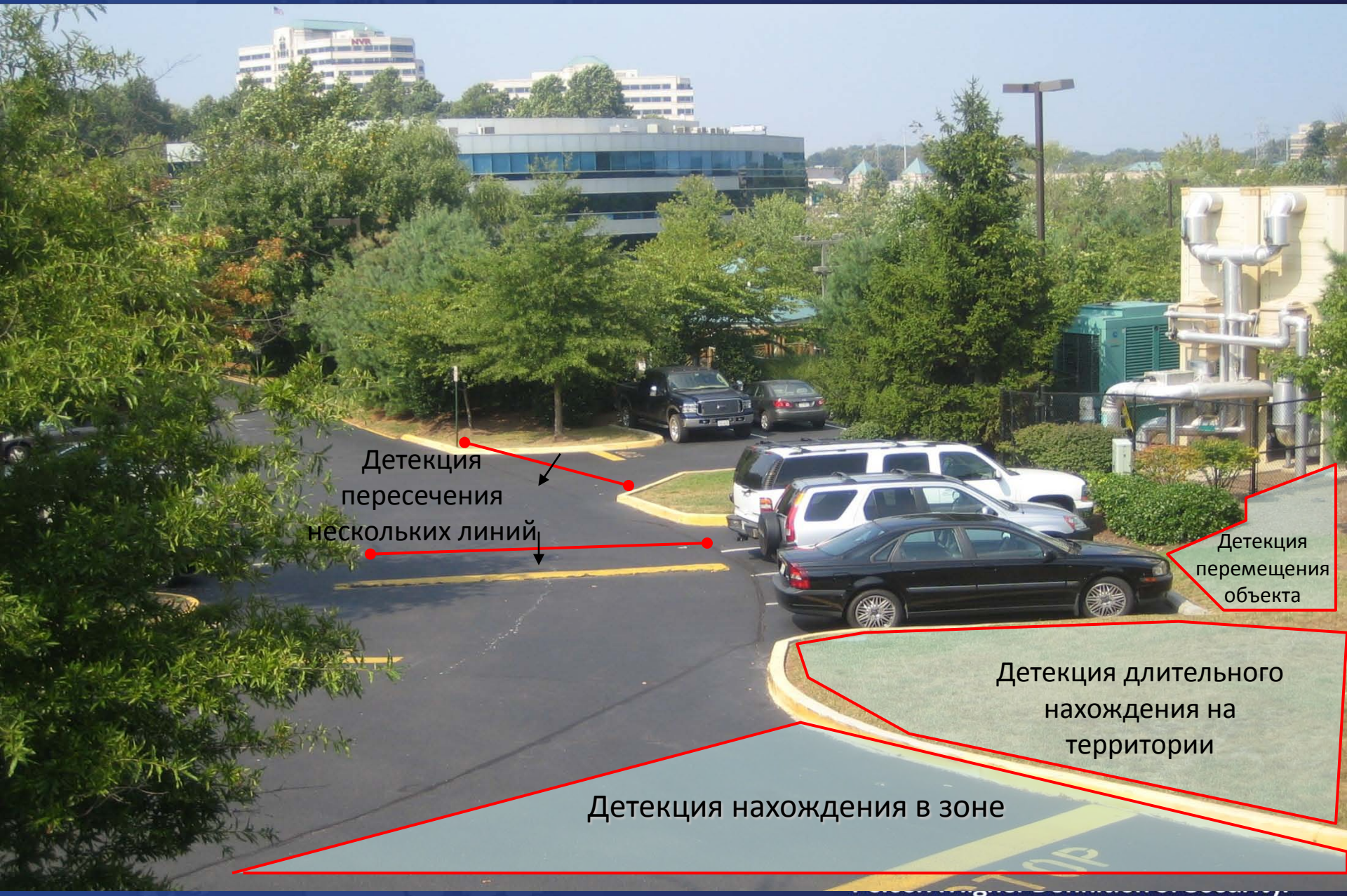
Направление движения



Подсчет объектов







Детекция пересечения нескольких линий

Детекция перемещения объекта

Детекция длительного нахождения на территории

Детекция нахождения в зоне





Подсчет потока посетителей, пересекающих линию в заданном направлении

Чувствительность к присутствию

Мониторинг времени пребывания



# Уличные кожуха для IP камер



**EU3512**



**EH2500**



**EH4718**



**E706-16S**



**EHX\_E**

**26 моделей** внутренней и уличной установки телекамер с объективами с фиксированным фокусным расстоянием, варифокальных и трансфокаторов

модели для инсталляции в условиях агрессивных сред, антивандальные, для взрывоопасных производств, в том числе из нержавеющей стали, взрывобезопасные и газонаполненные

рабочая температура для уличных кожухов:  $-23...+50^{\circ}\text{C}$ ,  $-46...+50^{\circ}\text{C}$  и  $-50...+50^{\circ}\text{C}$



**EH2000**



**HS4500**



**HS1500**



**EH4000**



**DF8**



- Широкий модельный ряд, вкл. исполнение из нержавеющей стали, антивандальное, с газовым наполнением и т.д.
- оптический зум 23, 27 или 35 крат
- до IP67
- температура эксплуатации  $-51^{\circ}\text{C} \dots +60^{\circ}\text{C}$
- 2 мультикаст потока MPEG4 (JPEG): до 2 Мбит/с, 704x576 (4CIF) 25 к/сек
- Spectra IV IP поддерживают следующие протоколы: TCP/IP, UDP/IP (unicast, multicast IGMP), UPnP, DNS, DHCP, RTP, NTP.



- камеры день-ночь, разрешение до >520твл, чувствительность до 0,00012лк, трансфокатор до 35x +10x цифровой ZOOM - день/ночь
- модели с повышенной герметичностью – IP67
- ветровые нагрузки до 209 км/час
- перемещение на 360° с переменной скоростью до 100° в секунду
- встроенная стеклоочистительная система
- рабочая температура - 46°...+50°С
- IP кодирование через NET53XX
- встроенный H.264 кодер – 3 кв 2010



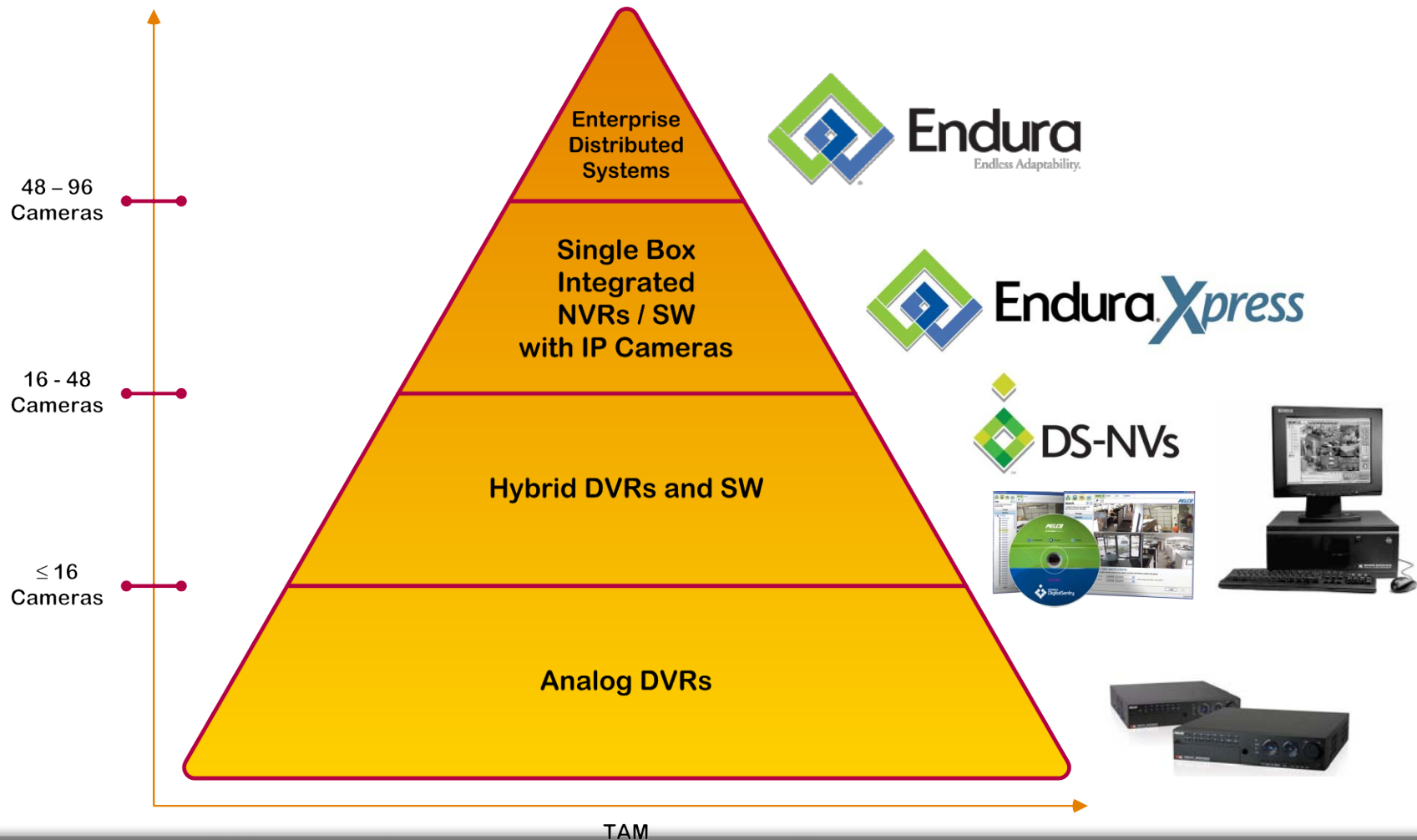




- международные сертификаты взрывозащищенности и морского использования
- корпус из нержавеющей стали 316L
- встроенная стеклоочистительная система
- рабочая температура - 60°...+50°С
- IP кодирование через NET53XX
- встроенный H.264 кодер – 3 кв 2010



## Семейство регистраторов Pelco



# DS NVs

- максимум 64 канала
- стандартные требования с компьютерам (Dell / HP / IBM)
- поддержка IP камер других производителей (AXIS, Arecont, Panasonic и др.)
- поддержка антивирусного ПО
- SNMP







8, 16, 24, 32 видео канала, 2 выхода на монитор

704x576 пк, запись до 480 изобр/сек (CIF) на 32 канала

изображений/сек на систему

запись звука до 32 каналов

многозонный детектор движения, **до 32-х входов тревоги, до 24-х реле**

**архив до 4Тб + внешний до 9Тб + до 6Тб USB 2.0 JBOD, DVD-RW  
русифицированный интерфейс**

**объединение в систему регистраторов по сетям LAN/WAN (до 200 устройств)**

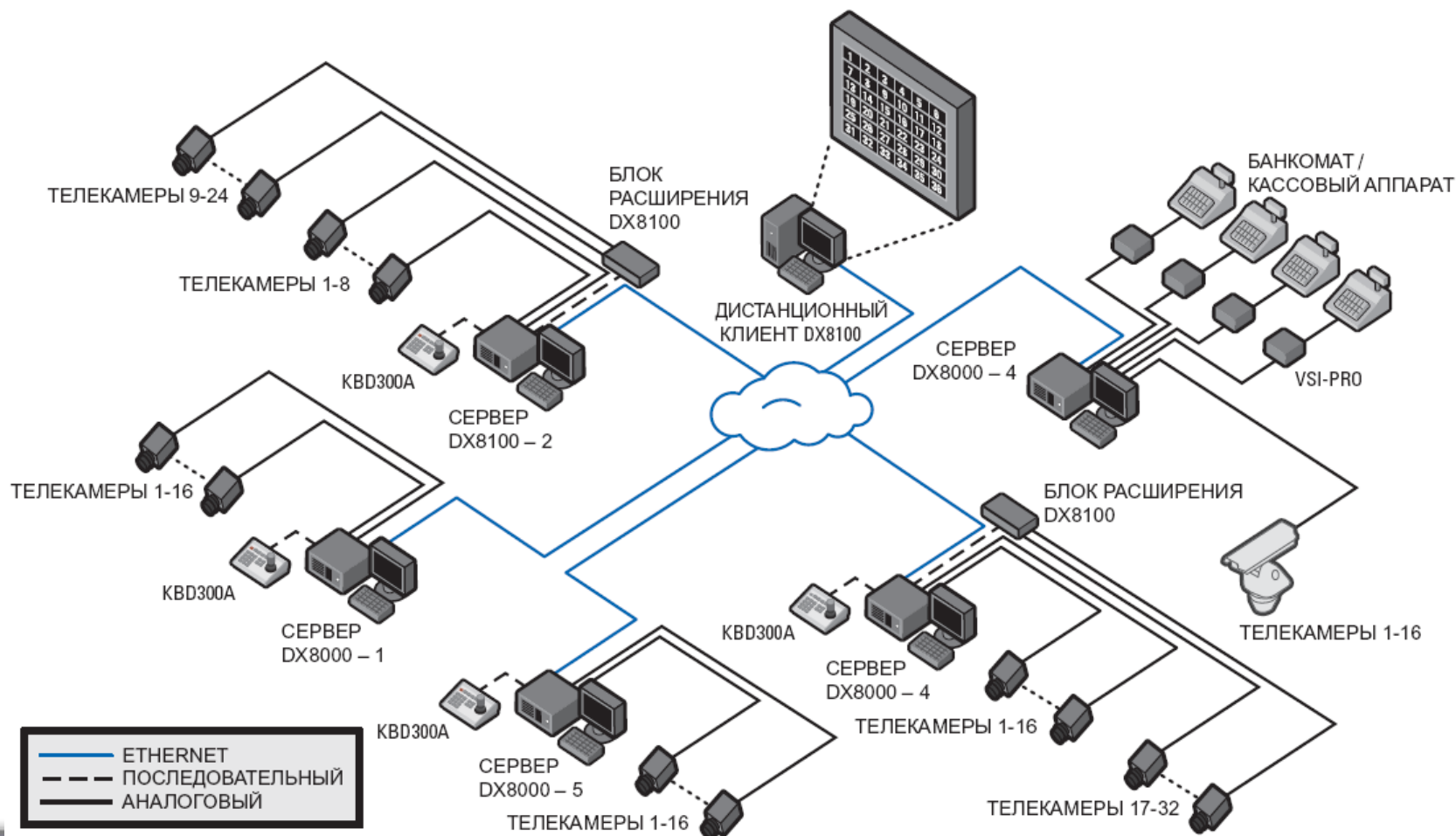
управление телеметрией Pelco P, D, Coaxitron и др.

## Исключительные возможности

- 480 изображений/сек на систему
- программная поддержка POS и ATM
- бесплатное ПО для PDA, клиента по LAN/WAN

## Работа в режиме «сервер-сервер»

Возможность одновременной работы с камерами 5-ти DX8100 с одного регистратора



# Что такое Endura?

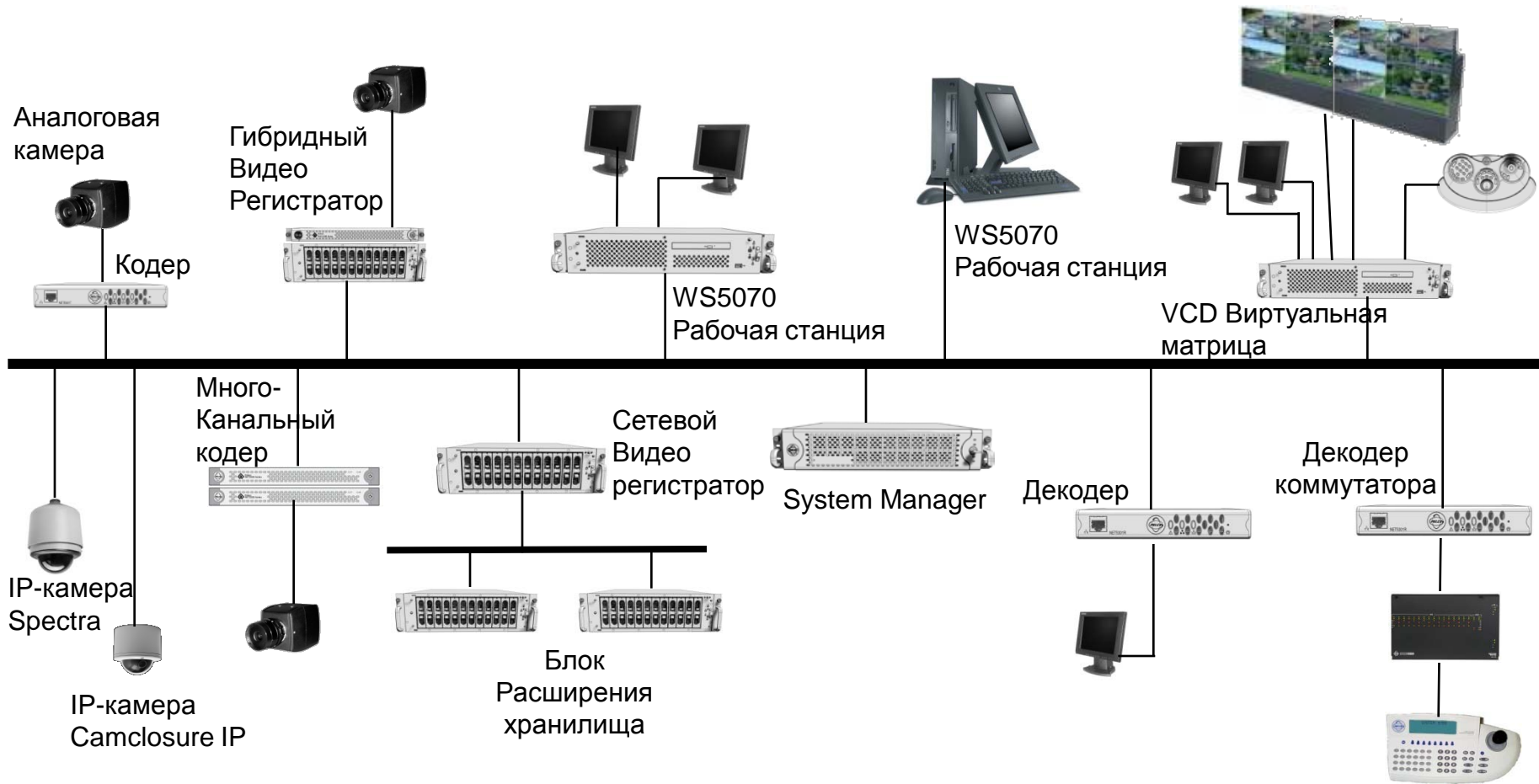


## Real time, high resolution, scalable, distributed IP video management system

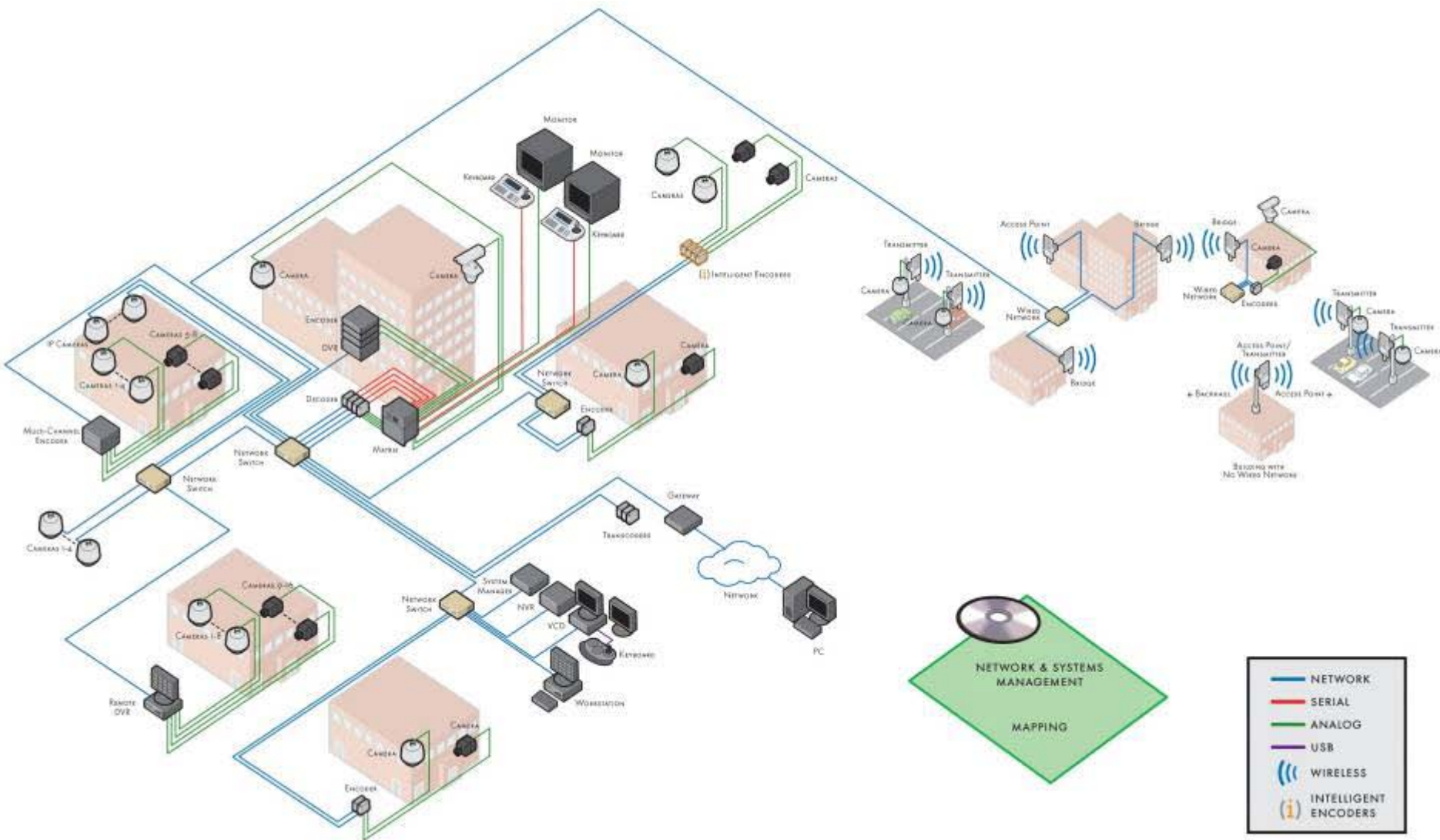
- Цифровые технологии передачи и хранения данных
- Реальное время
- HD качество изображения
- Неограниченное количество видеовходов
- Масштабируемость системы
- Неограниченное количество операторов
- Распределенность системы
- Видеоаналитика
- Виртуальная видеоматрица
- Интеграция аналоговой матрицы и гибридных систем
- Интеграция с другими системами

- Неограниченное число камер, операторов и емкости дисков
- Масштабируемая, распределенная система
- Полный спектр оборудования
- Разрешение End to End HD Solution
- Реальное время
- EnduraStore, сетевые регистраторы NSM5200
  - Fail Over
  - RAID6
  - .....
- EnduraView
- HD декодеры
- Видеоаналитика в камере или декодере
- Открытая архитектура, интеграция с IP камерами других производителей, использование хранилищ данных третьих производителей

# Компоненты системы ENDURA

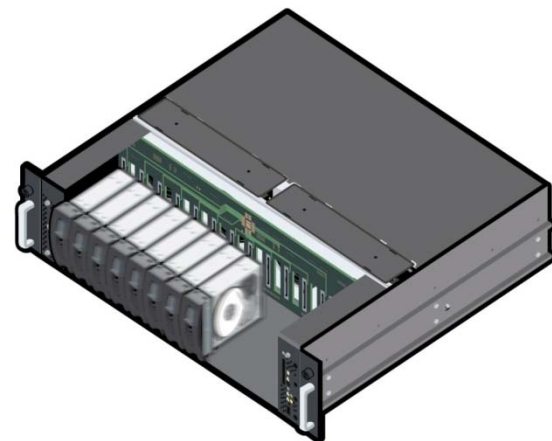


# Компоненты системы ENDURA





- Ограничение на запись 250 Мбит/сек
- Воспроизведение до 32 независимых видео потоков
- Запись H.264 и MPEG4 видео и G711 аудио
- OS Linux, записана на CF-карте
- 2 порта Ethernet 1000 Base-T
- Работа в режиме распределенной записи для повышения надежности записи
- Внутренняя память до 24TB, RAID6
- Возможность подключения внешних накопителей. Интерфейсная плата **fiber channel** (модель NSM5200F)
- Улучшенная система диагностики, поддержка SNMP v3.0
- Redundant power supplies, fans
- Низкое энергопотребление – 262 Вт



# Рабочая станция WS5070

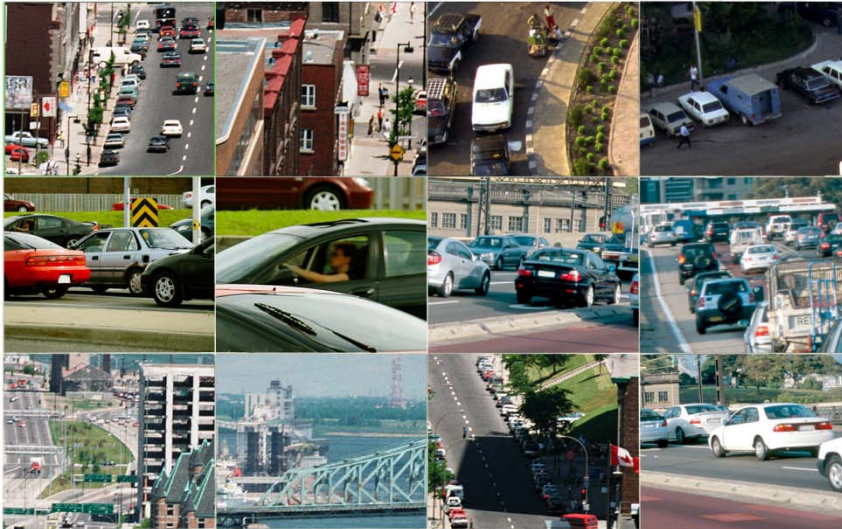
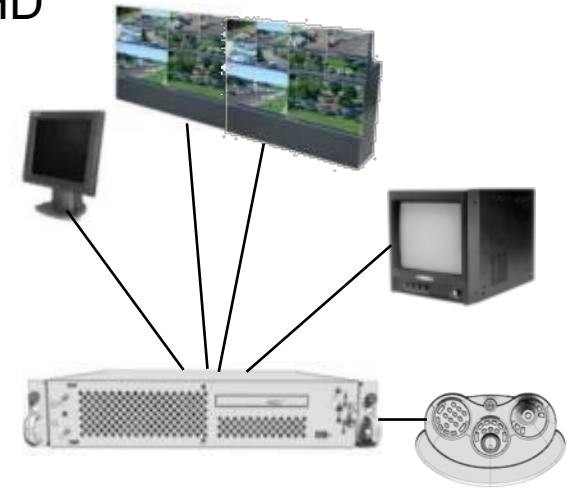
- Конфигурирование всех устройств
- Просмотр живого видео с камер и с регистраторов
- Позволяет выводить камеры с разным разрешением на один монитор
- Видеосигнал адаптируется к разрешению монитора
- MPEG4 и h.264 декодирование





VCD5001, VCD5002, VCD5003, VCD5004, VCD5402-HD

- Операционная система Linux
- Два видеовыхода DVI
- Поддержка одного из режимов:
  - 16 4CIF/30 IPS MPEG4 decodes
  - 12 4CIF/30 IPS h.264 decodes
  - 2 1080p/30 IPS h.264 decodes
- Поддержка 4:3 и 16:9



- DVI видеовыходы на 2 HD монитора
- Поддержка одного из режимов:
  - 16 4CIF/30 IPS MPEG4 decodes
  - 12 4CIF/30 IPS h.264 decodes
  - 2 1080p/30 IPS h.264 decodes



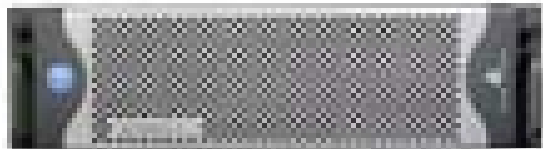
- Поддержка 4:3 и 16:9
- вывод на 1 монитор до 16 СИГНАЛОВ



# Пример серверной, Анталия



## Интегрированная платформа регистрации и видеоменеджмента



- 32 или 64 IP потока
- От 3 до 24 TB, fiber channel как опция
- Запись до 250 Mbps
- RAID 6
- Встроенная EnduraStor™
- До 32 поток воспроизведения
- Поставляется с Endura® WS5200 лицензиями (2 в комплекте, под Windows XP Professional или 32-Bit Windows Vista Business)
- Поддерживает мегапиксельные камеры
- Поддерживает MPEG-4, H.264 Baseline, Main, and High-Profile кодеки
- Зона интересов, цифровой зум в живом видео
- Управление PTZ камерами
- Совместим с другими продуктами Endura



# Pelco. A Higher Definition of Security.



by Schneider Electric

## Thank You

[www.pelco.com](http://www.pelco.com)