

## Выпуск EcoStruxure™ Building Operation 3.2.2

Компания Schneider Electric уведомляет о выпуске программного обеспечения EcoStruxure Building Operation 3.2.2, которое уже доступно для загрузки. Версия 3.2.2 заменит версию 3.2 в качестве актуального выпуска, рекомендуемого для всех новых проектов. Обновлять до этого выпуска существующие проекты не требуется.



В EcoStruxure Building Operation версии 3.2.2 исправлено 12 ошибок в первом выпуске версии 3.2. Настоятельно рекомендуется делать любые обновления только после ознакомления с заметками о выпуске версии 3.2.2, особенно это касается разделов, посвященных процессу обновления.

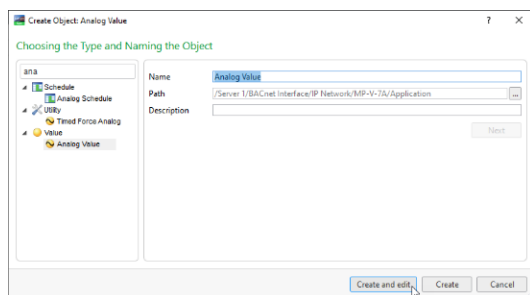
### Расширение проектирования

#### Копирование/вставка для BACnet

Для улучшения рабочего процесса была изменена функция копирования/вставки для объектов BACnet. В предыдущих версиях EcoStruxure Building Operation система не позволяла копировать объекты BACnet между устройствами в случае конфликтов имен или идентификаторов экземпляров BACnet. В целях оптимизации процесса проектирования в данной версии (EcoStruxure Building Operation 3.2.2) теперь можно копировать объекты с одного контроллера SmartX IP или b3 и вставлять их в другой контроллер, а система устранил любые конфликты идентификаторов и имен. См. заметки о выпуске для получения полной информации.

#### Улучшение процесса создания объектов

В EcoStruxure Building Operation 3.2.2 улучшен процесс создания объектов в диалоговом окне нового объекта.



Теперь пользователи имеют возможность создавать объект как раньше или использовать функцию Create and Edit («создать и редактировать»), которая создаст объект и откроет системное дерево данного объекта, чтобы упростить завершение настройки. Больше не нужно искать новый элемент в списке объектов.

### КРАТКИЙ ОБЗОР

#### Уведомление о выпуске продукции № PA-00779

Все материалы доступны на портале [Exchange Building & Power Extranet](#)

Ключевое слово для поиска: relebov3.2.2. В число прочих материалов\* по версии 3.2.2 входят:

- [Заметки о выпуске](#) EcoStruxure Building Operation
- [Заметки о выпуске](#) микропрограммного обеспечения сетевого контроллера SmartX

\* **ПРИМЕЧАНИЕ.** Большинство информационных, технических и торговых документов, выпущенных для версии 3.2, актуальны и для версии 3.2.2. См. следующие документы:

- [PA-00769](#)
- [Набор для информационного обеспечения продаж](#)

Информацию о Connected Room Solution можно найти здесь:

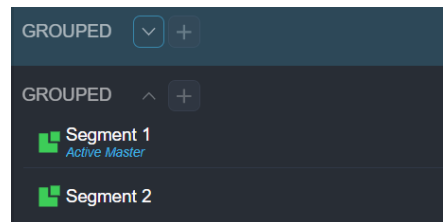
- [Решение Connected Room Solution](#)

С технической документацией можно ознакомиться в [онлайн-справке](#).

## Расширения Connected Room Solution

В решение Connected Room Solution были внесены следующие расширения.

- Оптимизация памяти RP-C  
Микропрограммное обеспечение RP-C в EcoStruxure Building Operation 3.2.2 (и RP 3.0.2) оптимизировано, благодаря чему приложение использует меньше памяти. Это позволяет RP-C без ущерба для производительности поддерживать управление более крупными установками, в частности ОБКВ, освещением и жалюзи, а также расширенное управление освещением.
- Повышено удобство использования множества сегментов зонирования путем сворачивания и разворачивания группы сегментов в инструменте зонирования WebStation.



## Обновление инструмента eCommission

Теперь с помощью инструмента eCommission в мобильном приложении для контроллеров SmartX можно вводить в эксплуатацию устройства Modbus, подключенные к порту RS-485 сетевого контроллера SmartX, и определять их состояние (включено или выключено). Это применимо для контроллеров SmartX RP-C.

Можно также вводить в эксплуатацию устройства Zigbee, обменивающиеся данными через USB-адаптер Zigbee контроллера серии SmartX RP-C, и определять их состояние (включено или выключено).

Еще одним замечательным дополнением к eCT 3.2.2 стала поддержка загрузки микропрограммного обеспечения, которую теперь можно выполнять непосредственно из eCT через IP-соединение, по одному контроллеру за один раз. Загрузку можно выполнять через кабельное IP-соединение либо через Wi-Fi-соединение (поддерживаются все платформы). Эта новая функция доступна для SmartX RP-C, MP-C, MP-V и IP-IO.

## Поддержка средств повышения эффективности для EcoStruxure Building Operation 3.2.2

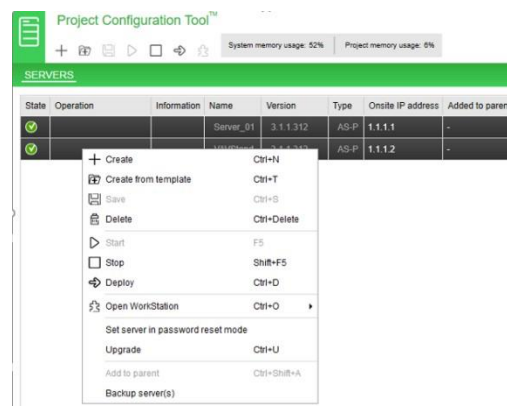
### Инструмент автоматизированного проектирования

Инструмент автоматизированного проектирования (АЕТ) версии 3.2.1.169 совместим с EcoStruxure Building Operation 3.2.1 и находится на портале Exchange Extranet. Обновленная версия для поддержки ЕВО 3.2.2, а также некоторые дополнительные улучшения и исправления ошибок будут доступны позже, в ноябре. Когда обновление будет доступно, пользователи АЕТ получат уведомление. Для обновления вручную нужно перейти в раздел Tools (Инструменты) → Library Manager (Диспетчер библиотек) → Check for updates (Проверка обновлений) и загрузить последнюю версию.

### Project Configuration Tool

Project Configuration Tool (PCT) версии 1.3.1 будет доступен позже, в ноябре. PCT — это автономная платформа проектирования, используемая для конфигурирования проекта и сервера и для развертывания. Он позволяет проектировщикам находиться меньше времени на объекте заказчика, обеспечивая их виртуальной средой для проектирования, программирования, моделирования и анализа решений в офисе, без необходимости использовать физическое оборудование.

В этой версии PCT реализовано несколько дополнительных функций, которые еще больше упростят использование PCT. Во-первых, пользователи смогут экспортировать и импортировать проекты PCT, что упростит управление проектами и обмен ими между серверами PCT. Кроме того, пользователи смогут легко создавать резервные копии одного или нескольких серверов в проекте PCT с помощью соответствующей команды.



PCT: команда Backup Servers (Резервное копирование серверов)

Кроме того, в конце ноября будет размещен новый серверный пакет EcoStruxure Building Operation для версии 3.2.2, который можно будет добавить в установку PCT. Пользователям PCT настоятельно рекомендуется прочитать заметки о выпуске для получения информации об установке и новых серверных пакетах. Сервер и клиент для PCT версии 1.3.1, а также новые заметки о выпуске будут доступны на портале Exchange Extranet Building & Power.

Обновления инженерных инструментов и дополнительные сведения о них доступны на портале [Exchange Building & Power Extranet](#) — используйте для поиска ключевые слова АЕТ и PCT.

## Расширение кибербезопасности

Этот выпуск включает изменение для микропрограммного обеспечения сетевого контроллера SmartX, в котором полностью устранены все уязвимости Truesk/Ripple20. Для получения дополнительной информации см. уведомление о безопасности по адресу <https://www.se.com/ww/en/download/document/SEVD-2020-175-01/>.

## Доступность и материалы выпуска

Все материалы выпуска размещены на портале [Exchange Building & Power Extranet](#) в разделе Product Offering (Предлагаемая продукция), включая заметки о выпуске версии 3.2.2, техническую документацию с кратким описанием новых функций и улучшений, а также инструкции по установке пакета обновления. Чтобы уточнить результаты поиска, используйте левое подменю и фильтры на каждой странице. Для получения наилучших результатов используйте Google Chrome.

## Поддержка продукта

По вопросам поддержки обращайтесь в местный Центр поддержки клиентов: посетите [веб-сайт](#) Schneider Electric и выберите свою страну на вкладке «Поддержка». Или получите доступ к службе поддержки клиентов прямо с мобильного телефона через приложение mySchneider для устройств [Apple](#) и [Android](#).

Кроме того, вы всегда можете найти контактные данные службы поддержки продукта на [портале Exchange](#).

## Контактные данные по регионам

- **Беларусь** [blr.ccc@schneider-electric.com](mailto:blr.ccc@schneider-electric.com)
  - г. Минск, ул. Московская, 22-9, тел.: +375 17 236-96-23
- **Казахстан** [ccc.kz@schneider-electric.com](mailto:ccc.kz@schneider-electric.com)
  - г. Алматы, пр. Достык, 38, БЦ «Кен Дала», 5-й эт., тел.: +7 (727) 357-23-57
- **Россия** [ru.ccc@schneider-electric.com](mailto:ru.ccc@schneider-electric.com)
  - г. Москва, ул. Двинцев, 12/1, здание «А», тел.: +7 (495) 777-99-90, +7 800 200 64 46